



Thermisch isolerend voorzetwandsysteem

3
b

W'all-in-One[®], veel voordeel ingebouwd:

- maximale warmte-isolatie, minimale dikte
- blijvend hoog thermisch rendement
- ongevoelig voor vocht
- géén koudebrug, géén warmtelek
- voldoet aan Bouwbesluit-eisen
- iedere afwerking mogelijk
- aantrekkelijk geprijsd



W'all-in-One¹

FAAY
WANDEN/PLAFONDS

EcoTherm[®]

W'all-in-One® is een nieuw, hoogwaardig thermisch isolerend voorzetwandsysteem dat in het werk op alle gebruikelijke manieren is af te werken. W'all-in-One® is het resultaat van goed samenspel tussen systeemwandontwikkelaar Faay Vianen B.V. en isolatiespecialist EcoTherm. W'all-in-One® is dan ook met recht een voorzetwandsysteem met veel 'ingebouwd' voordeel!

W'all-in-One

Zo levert de W'all-in-One® voorzetwand een hoog rendement per m² bij een minimale dikte. Dit komt doordat de HR-isolatie® al in geringe dikte een hoge isolatiewaarde heeft. Met als extra voordeel: een ruimtebesparing van wel 50%(!) vergeleken met een traditionele voorzetwand op basis van minerale wol (uitgaande van een gelijke isolatiewaarde). W'all-in-One® bereikt al bij 60 mm dikte Rc 2,65. Bij 70 mm is de Rc maar liefst 3,05.

Ander voordeel: de PIR-plaat heeft aan beide zijden een dampremmende folielaag. Dat is handig, omdat in de bouw nog vaak fouten worden gemaakt met het aanbrengen daarvan. Dit probleem is er dankzij het W'all-in-One® systeem niet. Door de reflecterende werking van de folie wordt de Rc-waarde van de gehele constructie met 0,57 verhoogd. Bovendien is W'all-in-One® licht van gewicht, duurzaam en recyclebaar. W'all-in-One® heeft KOMO-attest-met-productcertificaat, nr. 20196/09.



Voorbeeldopstelling W'all-in-One®-wand



op 5 punten sneller!

De W'all-in-One® panelen worden aan de onderzijde geplaatst op houten sloffen en aan de bovenzijde tegen spouwlaten. Dankzij de speciale verbindings-/montageprofielen en de sponningen in de langskanten van de panelen monteert u de W'all-in-One® voorzetwand in een handomdraai.

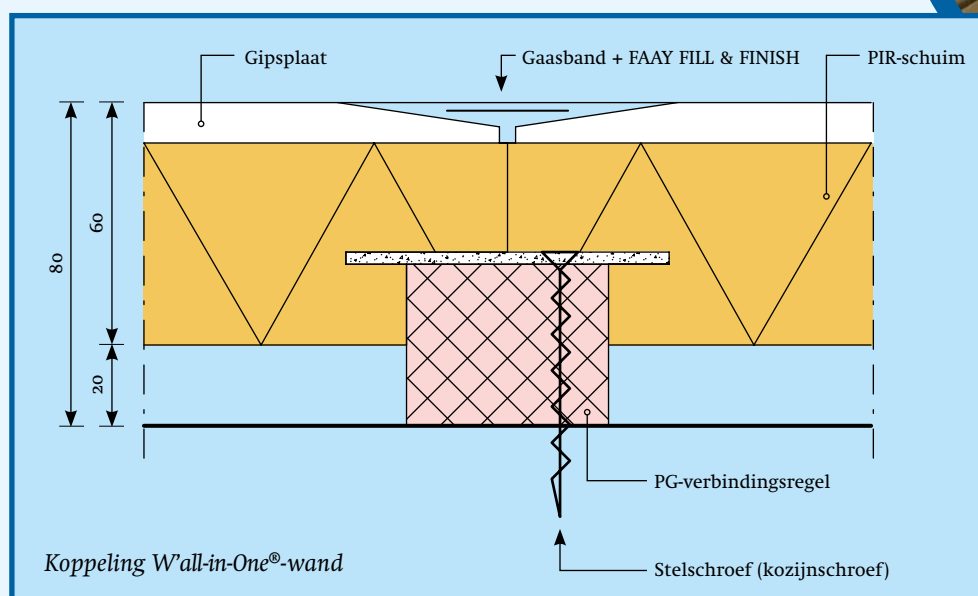
Geen koudebrug, geen warmtelek

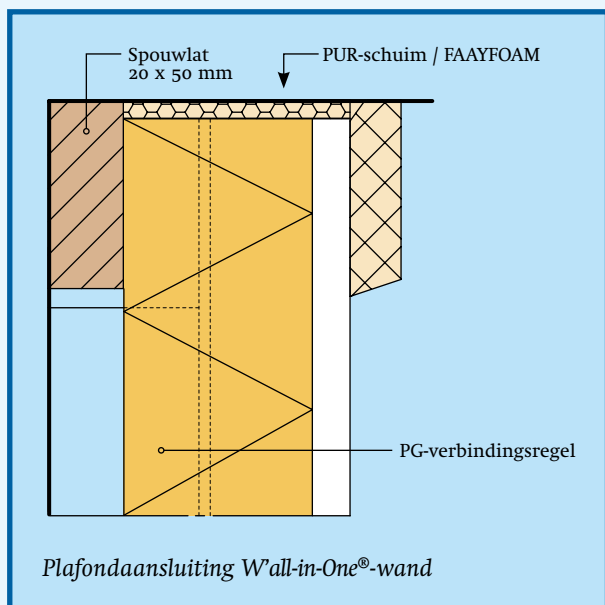
De montageprofielen worden met verzonken schroeven (geen koudebrug!) tegen de achterconstructie gemonteerd. Paneel aanschuiven, profiel vastschroeven, paneel aanschuiven enzovoort. De W'all-in-One® panelen zelf hoeven dus niet vastgeschroefd te worden! Bovendien laten de montageprofielen de panelen thermisch lek dicht op elkaar aansluiten. Met W'all-in-One® kunt u sneller en kwalitatief trefzekerder na-isoleren!

Al het hierbovenstaande dringt het aantal arbeids-handelingen flink terug. Immers:

- aanbrengen van dampdoorlatende folie tussen isolatiemateriaal en bestaande muur
- aanbrengen van dampremmende folie tussen isolatie en gipsplaatafwerking
- apart inmeten en aanbrengen van isolatiemateriaal
- apart inmeten en bevestigen van eindbeplating
- afsmeren van schroefgaten in de eindbeplating

is allemaal niet nodig. **Kortom, met W'all-in-One® kunt u op 5 punten sneller en kwalitatief trefzekerder na-isoleren!**



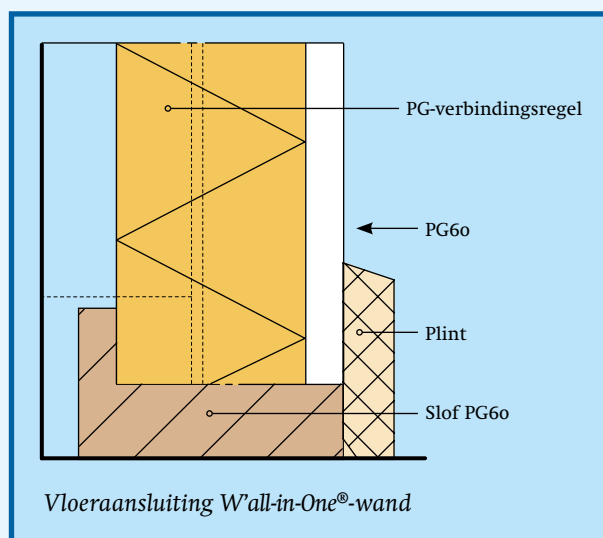


W'all-in-One® basic

Naast W'all-in-One® panelen met sponning zijn er ook W'all-in-One® panelen met rechte, ongeprofileerde langsanten, de W'all-in-One basic panelen. Deze worden met FAAYFOAM - een nieuw soort montageschuim - direct tegen de wand/muur bevestigd, zonder luchtspouw. Wanneer het een hangend of hellend vlak of een zeer nat oppervlak betreft, dienen per plaat 5 mechanische bevestigingspunten aangebracht te worden.

Vier uitvoeringen

Van W'all-in-One® zijn vier uitvoeringen beschikbaar: PG40, 50, 60 en 70. De getallen staan voor de dikte in mm van de panelen (andere dikten zijn op aanvraag mogelijk). De thermische isolatie van de PG60 is Rc 2,65, die van de PG70 Rc 3,05. Daarmee voldoen deze panelen aan het Bouwbesluit.



Technische gegevens W'all-in-One®-wanden

Type	PG40 system	PG50 system	PG60 system	PG70 system
Dikte element incl. gipsplaat (mm)	40*	50*	60*	70*
Breedte (mm)	600	600	600	600
Lengte (mm)	2600/3000	2600/3000	2600/3000	2600/3000
Gewicht (kg/m ²) incl. gipsplaat	8,8	8,95	9,1	9,4
Rd (m ² ·K/W)	1,33	1,77	2,21	2,65
Rc incl. luchtspouw + steensmuur	1,41	2,25	2,65	3,05
U-waarde (W/m ² ·K) 1/Rc+0,17	0,63	0,41	0,35	0,31
Brandklasse (in combinatie met 9,5 mm gipsplaat)	B (i.c.m. gipsplaat)	B (i.c.m. gipsplaat)	B (i.c.m. gipsplaat)	B (i.c.m. gipsplaat)
Brandklasse van alleen schuimplaat	E	E	E	E
Brandwerendheid	≤ 20 min.	≤ 20 min.	≤ 20 min.	≤ 20 min.
Rookgetalklasse	S1	S1	S1	S1
Druppelklasse PIR-schuim	do	do	do	do
SBI (single burn item van complete systeem)	BS1do	BS1do	BS1do	BS1do
Geluidsisolatie	verbetering ca. 5 dB	verbetering ca. 5 dB	verbetering ca. 5 dB	verbetering ca. 5 dB
Vormvast	ja	ja	ja	ja
Dimensionale stabiliteit PIR	DS(th)8	DS(th)8	DS(th)8	DS(th)8
Vochtgevoelig	nee	nee	nee	nee

* De aangegeven dikten zijn voorraadartikelen, overige dikten op aanvraag.